

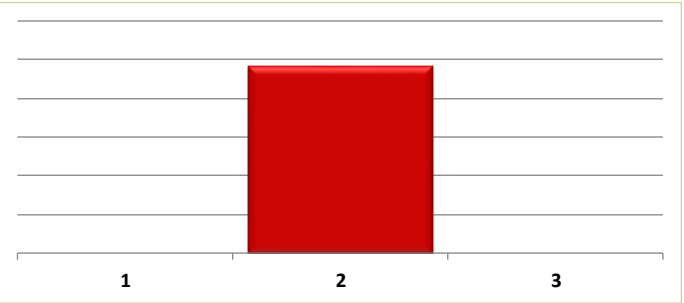
PROYECCIONES Y RESULTADOS DE EGRESOS LDF - 2019

INSTITUTO MUNICIPAL DE LAS MUJERES DE IXTLAHUACAN DE LOS MEMBRILLOS, JALISCO.

CONCEPTOS		EJERCICIO 2016	EJERCICIO 2017	EJERCICIO 2018	ESTIMACIÓN 2019	VARIACIÓN 2018-2019
EGRESOS						
1000	SERVICIOS PERSONALES	0	0	333,332	642,643	93%
1100	Remuneraciones al Personal de Carácter Permanente			289,680	558,673	93%
1200	Remuneraciones al Personal de Carácter Transitorio				5,000	#iDIV/0!
1300	Remuneraciones Adicionales Especiales			43,652	78,970	81%
1400	Seguridad Social				0	#iDIV/0!
1500	Otras Prestaciones Sociales y Económicas				0	#iDIV/0!
1600	Previsiones				0	#iDIV/0!
1700	Pago Estímulos a Servidores Públicos				0	#iDIV/0!
2000	MATERIALES Y SUMINISTROS	0	0	66,668	90,257	35%
2100	Materiales de Administración, Emisión de Documentos y Artículos Oficiales			17,000	48,257	184%
2200	Alimentos y Utensilios				0	#iDIV/0!
2300	Materias Primas y Materiales de Producción y Comercialización				0	#iDIV/0!
2400	Materiales y Artículos de Construcción y de Reparación				10,000	#iDIV/0!
2500	Productos Químicos, Farmacéuticos y de Laboratorio			2,000	0	-100%
2600	Combustibles, Lubricantes y Aditivos			47,668	30,000	-37%
2700	Vestuario, Blancos, Prendas de Protección y Artículos Deportivos				2,000	#iDIV/0!
2800	Materiales y Suministros de Seguridad				0	#iDIV/0!
2900	Herramientas, Refacciones y Accesorios Menores				0	#iDIV/0!
3000	SERVICIOS GENERALES	0	0	20,000	145,100	626%
3100	Servicios Básicos			5,000	4,200	-16%
3200	Servicios de Arrendamiento				72,000	#iDIV/0!
3300	Servicios Profesionales, Científicos, Técnicos y Otros Servicios				5,000	#iDIV/0!
3400	Servicios Financieros, Bancarios y Comerciales				900	#iDIV/0!
3500	Servicios de Instalación, Reparación, Mantenimiento y Conservación				7,000	#iDIV/0!
3600	Servicios de Comunicación Social y Publicidad			5,000	11,000	120%
3700	Servicios de Traslado y Viáticos				0	#iDIV/0!
3800	Servicios Oficiales			10,000	45,000	350%
3900	Otros Servicios Generales				0	#iDIV/0!
4000	TRANSFERENCIAS, ASIGNACIONES, SUBSIDIOS Y OTRAS AYUDAS	0	0	20,000	40,000	100%
4100	Transferencias Internas y Asignaciones al Sector Público				0	#iDIV/0!
4200	Transferencias al Resto del Sector Público				0	#iDIV/0!
4300	Subsidios y Subvenciones				0	#iDIV/0!
4400	Ayudas Sociales			20,000	40,000	100%
4500	Pensiones y Jubilaciones				0	#iDIV/0!
4600	Transferencias a Fideicomisos, Mandatos y Análogos				0	#iDIV/0!
4700	Transferencias a la Seguridad Social				0	#iDIV/0!
4800	Donativos				0	#iDIV/0!
4900	Transferencias al Exterior				0	#iDIV/0!
5000	BIENES MUEBLES, INMUEBLES E INTANGIBLES	0	0	40,000	42,000	5%
5100	Mobiliario y Equipo de Administración			40,000	42,000	5%
5200	Mobiliario y Equipo Educativo y Recreativo				0	#iDIV/0!
5300	Equipo e Instrumental Médico y de Laboratorio				0	#iDIV/0!
5400	Vehículos y Equipo de Transporte				0	#iDIV/0!
5500	Equipo de Defensa y Seguridad				0	#iDIV/0!
5600	Maquinaria, Otros Equipos y Herramientas				0	#iDIV/0!
5700	Activos Biológicos				0	#iDIV/0!
5800	Bienes Inmuebles				0	#iDIV/0!
5900	Activos Intangibles				0	#iDIV/0!
6000	INVERSIÓN PÚBLICA	0	0	0	0	#iDIV/0!
6100	Obra Pública en Bienes de Dominio Público				0	#iDIV/0!
6200	Obra Pública en Bienes de Dominio Propios				0	#iDIV/0!
6300	Proyectos Productivos y Acciones de Fomento				0	#iDIV/0!
7000	INVERSIONES FINANCIERAS Y OTRAS PROVISIONES	0	0	0	0	#iDIV/0!
7100	Inversiones para el Fomento de Actividades Productivas				0	#iDIV/0!
7200	Acciones y Participaciones de Capital				0	#iDIV/0!
7300	Compra de Títulos y Valores				0	#iDIV/0!
7400	Concesión de Préstamos				0	#iDIV/0!
7500	Inversiones en Fideicomisos, Mandatos y Otros Análogos				0	#iDIV/0!
7600	Otras Inversiones Financieras				0	#iDIV/0!
7900	Provisiones para Contingencias y Otras Erogaciones Especiales				0	#iDIV/0!
8000	PARTICIPACIONES Y APORTACIONES	0	0	0	0	#iDIV/0!
8100	Participaciones				0	#iDIV/0!
8300	Aportaciones				0	#iDIV/0!
8500	Convenios				0	#iDIV/0!
9000	DEUDA PÚBLICA	0	0	0	0	#iDIV/0!
9100	Amortización de la Deuda Pública				0	#iDIV/0!
9200	Intereses de la Deuda Pública				0	#iDIV/0!
9300	Comisiones de la Deuda Pública				0	#iDIV/0!
9400	Gastos de la Deuda Pública				0	#iDIV/0!
9500	Costo por Coberturas				0	#iDIV/0!
9600	Apoyos Financieros				0	#iDIV/0!
9900	Adeudos de Ejercicios Fiscales Anteriores (ADEFAS)				0	#iDIV/0!
TOTAL DE EGRESOS		0	0	480,000	960,000	100.00%

CLASIFICACIÓN POR RUBRO DE INGRESOS

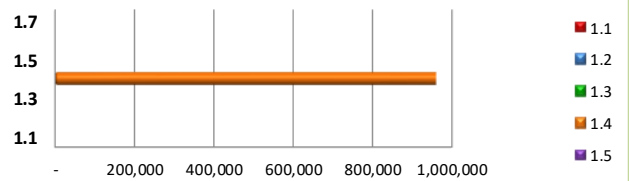
TI	DESCRIPCIÓN	ESTIMACIÓN	%
1	INGRESOS DE GESTIÓN (1 a l 7)	0	0.00%
2	PARTICIPACIONES, APORTACIONES, CONVENIOS, INCENTIVOS DERIVADOS DE LA COLABORACIÓN FISCAL Y FONDOS DISTINTOS DE APORTACIONES, TRANSFERENCIAS, ASIGNACIONES, SUBSIDIOS, SUBVENCIONES, PENSIONES Y JUBILACIONES (8 y 9)	960,000	100.00%
3	INGRESOS DERIVADOS DE FINANCIAMIENTO (0)	0	0.00%
SUMA		960,000	100.00%



CLASIFICACIÓN POR FUENTE DE FINANCIAMIENTO

1 NO ETIQUETADO

FF	DESCRIPCIÓN	ESTIMACIÓN	%
1.1	RECURSOS FISCALES	-	0.00%
1.2	FINANCIAMIENTOS INTERNOS	-	0.00%
1.3	FINANCIAMIENTOS EXTERNOS	-	0.00%
1.4	INGRESOS PROPIOS	960,000	100.00%
1.5	RECURSOS FEDERALES	-	0.00%
1.6	RECURSOS ESTATALES	-	0.00%
1.7	OTROS RECURSOS DE LIBRE DISPOSICIÓN	-	0.00%
SUMA		960,000	100.00%



CLASIFICACIÓN POR FUENTE DE FINANCIAMIENTO

2 ETIQUETADO

2.5	RECURSOS FEDERALES	-	#¡DIV/0!
2.6	RECURSOS ESTATALES	-	#¡DIV/0!
2.7	OTROS RECURSOS DE TRANSFERENCIAS FEDERALES ETIQUETADAS	-	#¡DIV/0!
SUMA		-	#¡DIV/0!

