

## Informe de Situación Hacendaria Egresos - 2018

**Municipio: SISTEMA PARA EL DESARROLLO INTEGRAL DE LA FAMILIA DEL MUNUCUPIO DE IXTLAHUACAN DE LOS EMBR**

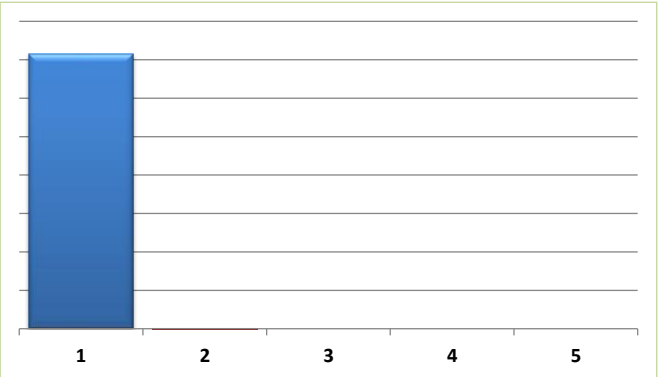
CONCEPTOS	EJERCICIO 2017	ESTIMACIÓN 2018	VARIACIÓN 2017- 2018	
<b>EGRESOS</b>				
<b>1000</b>	<b>SERVICIOS PERSONALES</b>	\$ 2,569,455	\$ 3,431,689	34%
1100	Remuneraciones al Personal de Carácter Permanente	\$ 2,267,455	\$ 2,877,997	27%
1200	Remuneraciones al Personal de Carácter Transitorio		\$ -	#¡DIV/0!
1300	Remuneraciones Adicionales Especiales	\$ 302,000	\$ 433,692	44%
1400	Seguridad Social		\$ -	#¡DIV/0!
1500	Otras Prestaciones Sociales y Económicas		\$ -	#¡DIV/0!
1600	Previsiones	\$ -	\$ 120,000	#¡DIV/0!
1700	Pago Estímulos a Servidores Públicos	\$ -	\$ -	#¡DIV/0!
<b>2000</b>	<b>MATERIALES Y SUMINISTROS</b>	\$ 2,470,790	\$ 2,612,811	6%
2100	Materiales de Administración, Emisión de Documentos y Artículos Oficiales	\$ 133,700	\$ 141,000	5%
2200	Alimentos y Autensilios	\$ 1,860,998	\$ 1,903,000	2%
2300	Materias Primas y Materiales de Producción y Comercialización		\$ -	#¡DIV/0!
2400	Materiales y Artículos de Construcción y de Reparación	\$ 109,000	\$ 119,000	9%
2500	Productos Químicos, Farmacéuticos y de Laboratorio	\$ 3,238	\$ 5,000	54%
2600	Combustibles, Lubricantes y Aditivos	\$ 325,000	\$ 400,811	23%
2700	Vestuario, Blancos, Prendas de Protección y Artículos Deportivos	\$ 28,400	\$ 32,000	13%
2800	Materiales y Suministros de Seguridad		\$ -	#¡DIV/0!
2900	Herramientas, Refacciones y Accesorios Menores	\$ 10,454	\$ 12,000	15%
<b>3000</b>	<b>SERVICIOS GENERALES</b>	\$ 442,647	\$ 493,000	11%
3100	Servicios Básicos	\$ 126,968	\$ 139,000	9%
3200	Servicios de Arrendamiento	\$ 165,748	\$ 199,000	20%
3300	Servicios Profesionales, Científicos, Técnicos y Otros Servicios	\$ 26,500	\$ 36,000	36%
3400	Servicios Financieros, Bancarios y Comerciales	\$ 23,950	\$ 3,000	-87%
3500	Servicios de Instalación, Reparación, Mantenimiento y Conservación	\$ 44,087	\$ 49,000	11%
3600	Servicios de Comunicación Social y Publicidad	\$ 7,300	\$ 10,000	37%
3700	Servicios de Traslado y Viáticos	\$ 27,015	\$ 32,000	18%
3800	Servicios Oficiales	\$ 21,079	\$ 25,000	19%
3900	Otros Servicios Generales		\$ -	#¡DIV/0!
<b>4000</b>	<b>TRANSFERENCIAS, ASIGNACIONES, SUBSIDIOS Y OTRAS AYUDAS</b>	\$ 469,893	\$ 624,500	33%
4100	Transferencias internas y Asignaciones al Sector Público		\$ -	#¡DIV/0!
4200	Transferencias al Resto del Sector Público		\$ -	#¡DIV/0!
4300	Subsidios y Subvenciones		\$ -	#¡DIV/0!
4400	Ayudas Sociales	\$ 469,893	\$ 624,500	33%
4500	Pensiones y Jubilaciones		\$ -	#¡DIV/0!
4600	Transferencias a Fideicomisos, Mandatos y Análogos	\$ -	\$ -	#¡DIV/0!
4700	Transferencias a la Seguridad Social	\$ -	\$ -	#¡DIV/0!
4800	Donativos	\$ -	\$ -	#¡DIV/0!
4900	Transferencias al Exterior	\$ -	\$ -	#¡DIV/0!
<b>5000</b>	<b>BIENES MUEBLES, INMUEBLES E INTANGIBLES</b>	\$ -	\$ 25,000	#¡DIV/0!
5100	Mobiliario y Equipo de Administración	\$ -	\$ 10,000	#¡DIV/0!
5200	Mobiliario y Equipo Educativo y Recreativo	\$ -	\$ 15,000	#¡DIV/0!
5300	Equipo e Instrumental Médico y de Laboratorio	\$ -	\$ -	#¡DIV/0!
5400	Vehículos y Equipo de Transporte	\$ -	\$ -	#¡DIV/0!
5500	Equipo de Defensa y Seguridad	\$ -	\$ -	#¡DIV/0!
5600	Maquinaria, Otros Equipos y Herramientas	\$ -	\$ -	#¡DIV/0!
5700	Activos Biológicos	\$ -	\$ -	#¡DIV/0!
5800	Bienes Inmuebles	\$ -	\$ -	#¡DIV/0!
5900	Activos Intangibles	\$ -	\$ -	#¡DIV/0!
<b>6000</b>	<b>INVERSIÓN PÚBLICA</b>	\$ -	\$ -	#¡DIV/0!
6100	Obra Pública en Bienes de Dominio Público		\$ -	#¡DIV/0!
6200	Obra Pública en Bienes de Dominio Propios	\$ -	\$ -	#¡DIV/0!
6300	Proyectos Productivos y Acciones de Fomento	\$ -	\$ -	#¡DIV/0!
<b>7000</b>	<b>INVERSIONES FINANCIERAS Y OTRAS PROVISIONES</b>	\$ -	\$ -	#¡DIV/0!
7100	Inversiones para el Fomento de Actividades Productivas	\$ -	\$ -	#¡DIV/0!
7200	Acciones y Participaciones de Capital	\$ -	\$ -	#¡DIV/0!
7300	Compra de Títulos y Valores	\$ -	\$ -	#¡DIV/0!
7400	Consección de Préstamos	\$ -	\$ -	#¡DIV/0!
7500	Inversiones en Fideicomisos, Mandatos y Otros Análogos	\$ -	\$ -	#¡DIV/0!
7600	Otras Inversiones Financieras	\$ -	\$ -	#¡DIV/0!
7900	Provisiones para Contingencias y Otras Erogaciones Especiales	\$ -	\$ -	#¡DIV/0!
<b>8000</b>	<b>PARTICIPACIONES Y APORTACIONES</b>	\$ -	\$ -	#¡DIV/0!
<b>9000</b>	<b>DEUDA PÚBLICA</b>	\$ -	\$ -	#¡DIV/0!
9100	Amortización de la Deuda Pública		\$ -	#¡DIV/0!
9200	Intereses de la Deuda Pública		\$ -	#¡DIV/0!
9300	Comisiones de la Deuda Pública		\$ -	#¡DIV/0!
9400	Gastos de la Deuda Pública	\$ -	\$ -	#¡DIV/0!
9500	Costo por Coberturas	\$ -	\$ -	#¡DIV/0!
9600	Apoyos Financieros	\$ -	\$ -	#¡DIV/0!
9900	Adeudos de Ejercicios Fiscales Anteriores (ADEFAS)		\$ -	#¡DIV/0!
<b>TOTAL DE EGRESOS</b>		\$ 5,952,785	\$ 7,187,000	20.73%

## Informe de Situación Hacendaria Egresos - 2018

**Municipio: SISTEMA PARA EL DESARROLLO INTEGRAL DE LA FAMILIA DEL MUNUCUPIO DE IXTLAHUACAN DE LOS EMBR**

### CLASIFICACIÓN POR TIPO DE GASTO (CTG)

TG	DESCRIPCIÓN	ESTIMACIÓN	%
1	GASTO CORRIENTE	7,162,000	99.65%
2	GASTO DE CAPITAL	25,000	0.35%
3	AMORTIZACIÓN DE LA DEUDA Y DISMINUCIÓN DE PASIVOS	0	0.00%
4	PENSIONES Y JUBILACIONES	0	0
5	PARTICIPACIONES	0	0
<i>SUMA</i>		<i>7,187,000</i>	<i>100.00%</i>



### CLASIFICACIÓN POR FUENTE DE FINANCIAMIENTO (CFF)

FF	DESCRIPCIÓN	ESTIMACIÓN	%
100	RECURSOS FISCALES	7,187,000	100.00%
200	FINANCIAMIENTOS INTERNOS	-	0.00%
400	INGRESOS PROPIOS	-	0.00%
500	RECURSOS FEDERALES	-	0.00%
600	RECURSOS ESTATALES	-	0.00%
700	OTROS RECURSOS	-	0.00%
<i>SUMA</i>		<i>7,187,000</i>	<i>100.00%</i>

