

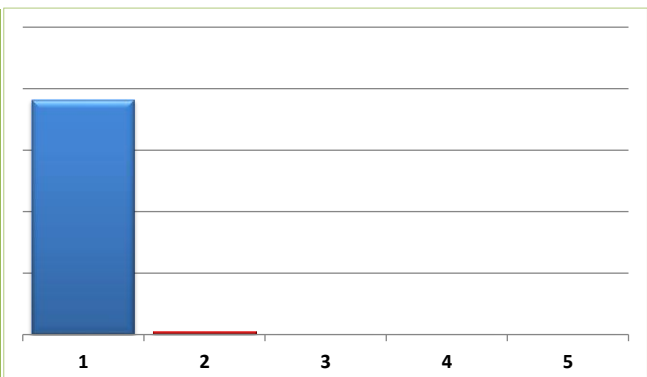
Informe de Situación Hacendaria Egresos - 2017

SISTEMA ADMINISTRATIVO MUNICIPAL DE AGUA POTABLE Y ALCANTARILLADO DEL MUNICIPIO DE IXTLAHUACAN DE I

CONCEPTOS	EJERCICIO 2016	ESTIMACIÓN 2017	VARIACIÓN 2016 - 2017	
EGRESOS				
1000	SERVICIOS PERSONALES	\$ -	\$ 4,120,865	#iDIV/0!
1100	Remuneraciones al Personal de Carácter Permanente	\$ -	\$ 3,582,374	#iDIV/0!
1200	Remuneraciones al Personal de Carácter Transitorio	\$ -	\$ -	#iDIV/0!
1300	Remuneraciones Adicionales Especiales	\$ -	\$ 538,491	#iDIV/0!
1400	Seguridad Social	\$ -	\$ -	#iDIV/0!
1500	Otras Prestaciones Sociales y Económicas	\$ -	\$ -	#iDIV/0!
1600	Previsiones	\$ -	\$ -	#iDIV/0!
1700	Pago Estímulos a Servidores Públicos	\$ -	\$ -	#iDIV/0!
2000	MATERIALES Y SUMINISTROS	\$ -	\$ 2,305,000	#iDIV/0!
2100	Materiales de Administración, Emisión de Documentos y Artículos Oficiales	\$ -	\$ 65,000	#iDIV/0!
2200	Alimentos y Autensilios	\$ -	\$ 25,000	#iDIV/0!
2300	Materias Primas y Materiales de Producción y Comercialización	\$ -	\$ -	#iDIV/0!
2400	Materiales y Artículos de Construcción y de Reparación	\$ -	\$ 1,100,000	#iDIV/0!
2500	Productos Químicos, Farmacéuticos y de Laboratorio	\$ -	\$ 250,000	#iDIV/0!
2600	Combustibles, Lubricantes y Aditivos	\$ -	\$ 480,000	#iDIV/0!
2700	Vestuario, Blancos, Prendas de Protección y Artículos Deportivos	\$ -	\$ -	#iDIV/0!
2800	Materiales y Suministros de Seguridad	\$ -	\$ -	#iDIV/0!
2900	Herramientas, Refacciones y Accesorios Menores	\$ -	\$ 385,000	#iDIV/0!
3000	SERVICIOS GENERALES	\$ -	\$ 12,666,135	#iDIV/0!
3100	Servicios Básicos	\$ -	\$ 10,556,135	#iDIV/0!
3200	Servicios de Arrendamiento	\$ -	\$ 120,000	#iDIV/0!
3300	Servicios Profesionales, Científicos, Técnicos y Otros Servicios	\$ -	\$ 75,000	#iDIV/0!
3400	Servicios Financieros, Bancarios y Comerciales	\$ -	\$ 55,000	#iDIV/0!
3500	Servicios de Instalación, Reparación, Mantenimiento y Conservación	\$ -	\$ 1,830,000	#iDIV/0!
3600	Servicios de Comunicación Social y Publicidad	\$ -	\$ -	#iDIV/0!
3700	Servicios de Traslado y Viáticos	\$ -	\$ 15,000	#iDIV/0!
3800	Servicios Oficiales	\$ -	\$ 15,000	#iDIV/0!
3900	Otros Servicios Generales	\$ -	\$ -	#iDIV/0!
4000	TRANSFERENCIAS, ASIGNACIONES, SUBSIDIOS Y OTRAS AYUDAS	\$ -	\$ -	#iDIV/0!
4100	Transferencias internas y Asignaciones al Sector Público	\$ -	\$ -	#iDIV/0!
4200	Transferencias al Resto del Sector Público	\$ -	\$ -	#iDIV/0!
4300	Subsidios y Subvenciones	\$ -	\$ -	#iDIV/0!
4400	Ayudas Sociales	\$ -	\$ -	#iDIV/0!
4500	Pensiones y Jubilaciones	\$ -	\$ -	#iDIV/0!
4600	Transferencias a Fideicomisos, Mandatos y Análogos	\$ -	\$ -	#iDIV/0!
4700	Transferencias a la Seguridad Social	\$ -	\$ -	#iDIV/0!
4800	Donativos	\$ -	\$ -	#iDIV/0!
4900	Transferencias al Exterior	\$ -	\$ -	#iDIV/0!
5000	BIENES MUEBLES, INMUEBLES E INTANGIBLES	\$ -	\$ 271,000	#iDIV/0!
5100	Mobiliario y Equipo de Administración	\$ -	\$ 75,000	#iDIV/0!
5200	Mobiliario y Equipo Educativo y Recreativo	\$ -	\$ 5,000	#iDIV/0!
5300	Equipo e Instrumental Médico y de Laboratorio	\$ -	\$ -	#iDIV/0!
5400	Vehículos y Equipo de Transporte	\$ -	\$ 50,000	#iDIV/0!
5500	Equipo de Defensa y Seguridad	\$ -	\$ -	#iDIV/0!
5600	Maquinaria, Otros Equipos y Herramientas	\$ -	\$ 25,000	#iDIV/0!
5700	Activos Biológicos	\$ -	\$ -	#iDIV/0!
5800	Bienes Inmuebles	\$ -	\$ -	#iDIV/0!
5900	Activos Intangibles	\$ -	\$ 116,000	#iDIV/0!
6000	INVERSIÓN PÚBLICA	\$ -	\$ -	#iDIV/0!
6100	Obra Pública en Bienes de Dominio Público	\$ -	\$ -	#iDIV/0!
6200	Obra Pública en Bienes de Dominio Propios	\$ -	\$ -	#iDIV/0!
6300	Proyectos Productivos y Acciones de Fomento	\$ -	\$ -	#iDIV/0!
7000	INVERSIONES FINANCIERAS Y OTRAS PROVISIONES	\$ -	\$ -	#iDIV/0!
7100	Inversiones para el Fomento de Actividades Productivas	\$ -	\$ -	#iDIV/0!
7200	Acciones y Participaciones de Capital	\$ -	\$ -	#iDIV/0!
7300	Compra de Títulos y Valores	\$ -	\$ -	#iDIV/0!
7400	Consección de Préstamos	\$ -	\$ -	#iDIV/0!
7500	Inversiones en Fideicomisos, Mandatos y Otros Análogos	\$ -	\$ -	#iDIV/0!
7600	Otras Inversiones Financieras	\$ -	\$ -	#iDIV/0!
7900	Provisiones para Contingencias y Otras Erogaciones Especiales	\$ -	\$ -	#iDIV/0!
8000	PARTICIPACIONES Y APORTACIONES	\$ -	\$ -	#iDIV/0!
9000	DEUDA PÚBLICA	\$ -	\$ -	#iDIV/0!
9100	Amortización de la Deuda Pública	\$ -	\$ -	#iDIV/0!
9200	Intereses de la Deuda Pública	\$ -	\$ -	#iDIV/0!
9300	Comisiones de la Deuda Pública	\$ -	\$ -	#iDIV/0!
9400	Gastos de la Deuda Pública	\$ -	\$ -	#iDIV/0!
9500	Costo por Coberturas	\$ -	\$ -	#iDIV/0!
9600	Apoyos Financieros	\$ -	\$ -	#iDIV/0!
9900	Adeudos de Ejercicios Fiscales Anteriores (ADEFAS)	\$ -	\$ -	#iDIV/0!
TOTAL DE EGRESOS		\$ -	\$ 19,363,000	#iDIV/0!

CLASIFICACIÓN POR TIPO DE GASTO (CTG)

TG	DESCRIPCIÓN	ESTIMACIÓN	%
1	GASTO CORRIENTE	19,092,000	98.60%
2	GASTO DE CAPITAL	271,000	1.40%
3	AMORTIZACIÓN DE LA DEUDA Y DISMINUCIÓN DE PASIVOS	0	0.00%
4	PENSIONES Y JUBILACIONES	0	0
5	PARTICIPACIONES	0	0
SUMA		19,363,000	100.00%



CLASIFICACIÓN POR FUENTE DE FINANCIAMIENTO (CFF)

FF	DESCRIPCIÓN	ESTIMACIÓN	%
500			



Informe de Situación Hacendaria Egresos - 2017

SISTEMA ADMINISTRATIVO MUNICIPAL DE AGUA POTABLE Y ALCANTARILLADO DEL MUNICIPIO DE IXTLAHUACAN DE I

100	RECURSOS FISCALES	-	0.00%
200	FINANCIAMIENTOS INTERNOS	-	0.00%
400	INGRESOS PROPIOS	19,363,000	100.00%
500	RECURSOS FEDERALES	-	0.00%
600	RECURSOS ESTATALES	-	0.00%
700	OTROS RECURSOS	-	0.00%
SUMA		19,363,000	100.00%

